

キラキラ Bangkok



59,800円~150,000円

フリータイムバンコク5日間／日本航空（エコノミークラス）利用
ホテル：バンコクパレスホテル 2～3名様1室利用 お1人様代金（大人・子供同額）

※写真は全てイメージです

充実の3つの オプションツアー

各共通2名様以上催行！
定番のバンコク寺院観光やクルーズ
で行く世界遺産アユタヤ。
ローカル列車で行く線路市場等。

レイトチェック アウト無料！

設定ホテル全てが追加代金なしで
レイトチェックアウト対応が可能で
す。 ※一部除外日程あり。

アーリーチェックイン も対応可能！

到着後でも利用可能！
各ホテルの追加代金は、旅行代金表
を参照下さい。 ※一部ホテル無料。



フリータイム バンコク 2つのツアーをご用意！

2名様より
催行確約

28日間まで
延泊可能

Bangkok 5日間 日程表

日本航空利用（往路深夜便利用）

1	22:00頃 関西空港集合 ご集合日を出発日区分としてカレンダーをご覧ください。 機中泊/食事: 〇〇〇
	日本航空727便 関西空港発 00:45~00:55 ✈️ バンコク着 04:40
2	到着後、混雑車にてホテルへご案内致します。 ホテル到着後、解散。 ※チェックイン(14時以降)はお客様ご自身でとなります。バンコク泊/食事: 〇〇〇
3	ホテルにて朝食 終日、自由行動。 バンコク泊/食事: 朝〇
4	ホテルにて朝食 ホテルチェックアウト後、出発まで自由行動。 ※チェックアウト時間は右記ホテル案内を参照下さい。 夜、空港へご案内。 日本航空728便 バンコク発 23:00 ✈️ 機中泊/食事: 朝〇
5	関西空港着 06:20~06:30 到着後、解散。

※上記フライトスケジュールは予告なく変更になる場合がございます。

Bangkok 4日間 日程表

タイ国際航空利用（往路午前便又は夕刻便利用）

★お好きなフライトをお選び下さい。

1	タイ国際航空623便 関西空港発 11:45 ✈️ バンコク着 15:35 タイ国際航空673便 関西空港発 17:35 ✈️ バンコク着 21:25 到着後、混雑車にてホテルへご案内致します。 バンコク泊/食事: 〇〇〇
2	ホテルにて朝食 終日、自由行動。 バンコク泊/食事: 朝〇
3	ホテルにて朝食 ホテルチェックアウト後、出発まで自由行動。 ※チェックアウト時間は右記ホテル案内を参照下さい。 夜、空港へご案内。 タイ国際航空622便 バンコク発 23:30 ✈️ バンコク泊/食事: 朝〇
4	関西空港着 07:00 到着後、解散。

※上記フライトスケジュールは予告なく変更になる場合がございます。

- *出発地: 関西空港 *利用航空会社: 日本航空・タイ国際航空 *食 事: 朝食2回 *添乗員: 同行致します。現地係員がご案内致します。
- *最少催行人数: 2名様 *空港税: 含まれません。お申込み代理店にてお支払いください。 関西空港 (大人 3,040円 子供1,680円) バンコク (大人・子供約2,800円)
- *燃油サーチャージ: 含まれます。(旅行成立後に、燃油サーチャージが増額または減額、廃止されても増額分の追徴ならびに廃止を含む減額分の払い戻しはございません)

Optional Tour / 各共通 2名様以上催行

① 朝から定番バンコク寺院観光

(日本語ガイド付き/食事なし)

※ワットポーは入場可能ですが、修復工事を行っております。(終了時期未定)

集合: エアポートリンク マッカサン駅/各自集合 解散: 免税店
お1人様 4,900円 (大人・子供同額)

午前中の涼しいうちに名所を回るツアーです。ツアーで訪れるのは、三島由紀夫の名作「暁の寺」で知られる「ワット・アルン」、エメラルド色の本尊が祀られるタイで最も格式高い王室寺院「ワット・プラケオ」と隣接する「王宮」、巨大な涅槃仏とタイ式マッサージの総本山「ワット・ポー」、それぞれ異なる特徴が楽しめます。カラフルでピカピカのタイ寺院は、日本のしっとりとしたお寺さんとまた違った魅力が満載です!



所要
約4時間

② 往路クルーズ利用 世界遺産 アユタヤとバンパイン宮殿観光

(日本語ガイド付き/船上にてインターナショナルビュッフェの昼食付き)

集合/解散: 市内ホテル (ご宿泊ホテルにならない場合がございます)
お1人様 8,900円 (大人・子供同額)

ユネスコの世界文化遺産に指定された古都「アユタヤ」。四方を川に囲まれた皇族の街はかつて 35 代の王が 417 年間の長きにわたり偉大な歴史を築きあげてきました。王朝陥落時、建造物の多くは徹底的に破壊され現在は奇跡的に戦火を逃れた寺院や宮殿、朽ち果てた仏像など数々の遺跡が残り時代の栄枯盛衰を偲ばせます。悠々と流れるチャオプラヤー川をゆっくり下りながらアユタヤのまた違った一面をご覧ください。



所要
約10時間半

③ メークロン線の折り畳み市場へ行こう!

(日本語ガイド付き/メークロン駅周辺にてローカルフードの軽食付き)

集合/解散: プレジデントタワー (インターコンチネンタルホテル隣接)
各自集合 お1人様 5,400円 (大人・子供同額)

バンコクから約 70km、国鉄メークロン駅の周りにはタイ人の間で「金たたく市場」と呼ばれる種類の市場が。一見、生鮮食品や日用品であふれる普通の市場ですが、実は線路のギリギリまで商品を並べて店を構えているため、その呼び名の通り、列車が通る度に商品の日除け傘をバタバタと閉じるんです。列車が通過した後は、何事もなかったようにお店が復活!! その一部始終は、なんだか奇妙でヘンテコで、タイがますます愛しくなってしまう。



所要
約5時間

出発日カレンダー/バンコク4/5日間/関西空港集合日(旅程1日目)でご予約ください

2018.4月							2018.5月							2018.6月							2018.7月							2018.8月							2018.9月									
日	月	火	水	木	金	土	日	月	火	水	木	金	土	日	月	火	水	木	金	土	日	月	火	水	木	金	土	日	月	火	水	木	金	土	日	月	火	水	木	金	土			
1	2	3	4	5	6	7	6	7	8	9	10	11	12	3	4	5	6	7	8	9	1	2	3	4	5	6	7	5	6	7	8	9	10	11	2	3	4	5	6	7	8	30		
D	E	D	D	D	D	D	D	D	E	E	C	C	C	A	A	B	B	A	A	A	A	A	B	B	E	F	C	D	D	E	G	H	H	H	A	A	B	B	E	F	A	A		
8	9	10	11	12	13	14	13	14	15	16	17	18	19	10	11	12	13	14	15	16	8	9	10	11	12	13	14	12	13	14	15	16	17	18	9	10	11	12	13	14	15	1		
D	E	D	D	D	D	D	C	C	D	D	C	C	C	A	A	B	B	A	A	A	C	C	D	D	C	C	C	G	G	G	G	G	G	D	A	A	B	B	E	F	A	A		
15	16	17	18	19	20	21	20	21	22	23	24	25	26	17	18	19	20	21	22	23	15	16	17	18	19	20	21	19	20	21	22	23	24	25	16	17	18	19	20	21	22	2		
D	E	D	D	D	D	D	C	C	D	D	C	C	C	A	A	B	B	A	A	A	C	C	D	D	C	C	C	D	D	E	D	C	A	C	A	A	B	B	E	F	A	A		
22	23	24	25	26	27	28	27	28	29	30	31	24	25	26	27	28	29	30	22	23	24	25	26	27	28	19	20	21	22	23	24	25	23	24	25	26	27	28	29	3				
D	E	D	D	D	D	H	C	C	D	D	A	A	A	B	B	A	A	A	C	C	E	D	D	E	D	C	A	D	D	E	D	C	A	C	A	A	B	B	E	F	A	A		
29	30													29	30	31					29	30	31					26	27	28	29	30	31		23	24	25	26	27	28	29	4		
H	F																				C	C	E	D	D	E	D	C	A	C	C	B	B	A	A	A	A	A	B	B	E	F	A	A

【特定帰国日追加料金①】 延泊した際、バンコク発が下記日程に当たる場合、延泊代金と別途、お1人様 6,000 円の追加代金が必要となります。

【5/3~5/6, 7/15~7/16, 8/13~8/15, 9/16~9/17, 9/23~9/24, 10/7~10/8】

【特定帰国日追加料金②】 延泊した際、バンコク発が金曜又は土曜日に当たる場合、延泊代金と別途、お1人様 6,000 円の追加代金が必要となります。

※①と②は重複して適用されます。

ご旅行代金/バンコク4/5日間 (2~3名様1室利用/お1人様 大人・子供同額) 単位:円

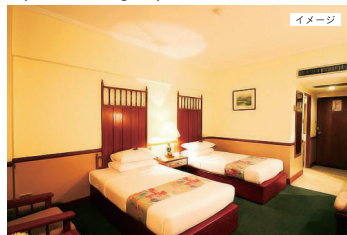
利用ホテル	利用航空会社	A	B	C	D	E	F	G	H	I	1人成利用及び延泊追加代金(お1人様1泊限り)		
											全日	レイトチェックアウト(基本18:00まで) 追加代金(お1人様)	アーリーチェックイン(到着後利用可能) 追加代金(お1人様)
サイアム地区 バンコク パレスホテル	日本航空利用 タイ航空利用	59,800 74,800	65,800 80,800	72,800 87,800	82,800 97,800	89,800 104,800	99,800 114,800	115,000 130,000	140,000 155,000	150,000 165,000	5,000	無料	5,000
シーロム地区 ナライホテル	日本航空利用 タイ航空利用	62,800 77,800	68,800 83,800	75,800 90,800	85,800 100,800	92,800 107,800	102,800 117,800	118,000 133,000	143,000 158,000	153,000 168,000	6,000	無料	無料(9:00以降) ※空室状況により有料の場合あり
スクンビット地区 ウィンザー Suites バンコク	日本航空利用 タイ航空利用	63,800 78,800	69,800 84,800	76,800 91,800	86,800 101,800	93,800 108,800	103,800 118,800	119,000 134,000	144,000 159,000	154,000 169,000	7,000	無料 (15:00まで)	7,000
シーロム地区 モンティエンホテル バンコク	日本航空利用 タイ航空利用	65,800 80,800	71,800 86,800	78,800 93,800	88,800 103,800	95,800 110,800	105,800 120,800	121,000 136,000	146,000 161,000	156,000 171,000	7,000	無料 (16:00まで)	7,000
スクンビット地区 グランド スクンビットホテル バンコク	日本航空利用 タイ航空利用	68,800 83,800	74,800 89,800	81,800 96,800	91,800 106,800	98,800 113,800	108,800 123,800	124,000 139,000	149,000 164,000	159,000 174,000	9,000	無料	9,000
スクンビット地区 ヒルトン スクンビット バンコク	日本航空利用 タイ航空利用	74,800 89,800	80,800 95,800	87,800 102,800	97,800 112,800	104,800 119,800	114,800 129,800	130,000 145,000	155,000 170,000	165,000 180,000	12,000	無料 ※除外日あり	12,000
シーロム地区 クラウンプラザ バンコク ルンビニパーク	日本航空利用 タイ航空利用	78,800 93,800	84,800 99,800	91,800 106,800	101,800 116,800	108,800 123,800	118,800 133,800	134,000 149,000	159,000 174,000	169,000 184,000	13,000	無料	13,000
シーロム地区 ルメリディアンバンコク	日本航空利用 タイ航空利用	78,800 93,800	84,800 99,800	91,800 106,800	101,800 116,800	108,800 123,800	118,800 133,800	134,000 149,000	159,000 174,000	169,800 184,800	13,000	無料 (16:00まで) ※除外日あり	13,000

スタンダード エアポートリンク ラチャプラロップ駅から徒歩約10分

バンコクパレスホテル

1

<http://www.bangkokpalace.com/>



無料レイト
チェックアウト 通常 12:00
→ 18:00

※空室状況により 12:00 までになる場合もございます。
庶民の街プラトゥナムや伊勢丹のあるセントラルワールドが周辺にあるので、お買い物のチャンスもたっぷり。
ロビーには大型のシャンデリアがあり、豪華な雰囲気。

スタンダード BTSチョンノシー駅から徒歩約12分

ナライホテル

2

<http://www.naraihotel.co.th/>



無料レイト
チェックアウト 通常 12:00
→ 18:00

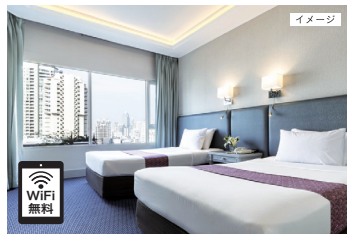
※空室状況により 12:00 までになる場合もございます。
市内シーロム通りに位置し、観光、ショッピングに便利。パッポンにも歩いて行けるので昼間買えなかったものは夜店で買いあさろう！ホテルの最上階の円形レストランからは、バンコクの美しい夜景が楽しめます。

スーパーイアクラス BTSアソーク駅 徒歩約10分

ウィンザースイーツバンコク

3

<http://www.windsorsuiteshotel.com/>



無料レイト
チェックアウト 通常 12:00
→ 15:00

※空室状況により 12:00 までになる場合もございます。
スクンビットソイ 20 に位置し、ソイ 18 にもアクセスのできるスイートタイプの広いお部屋が自慢の老舗大型ホテル。
ベッドルームとリビングルームが分かれているスイートタイプのお部屋にリーズナブルな価格で宿泊できるのは魅力。

デラックス MRTシーロム駅、BTSサラデー駅から徒歩約6分

モンティエンホテルバンコク

4

<http://www.montien.com/>



無料レイト
チェックアウト 通常 12:00
→ 16:00

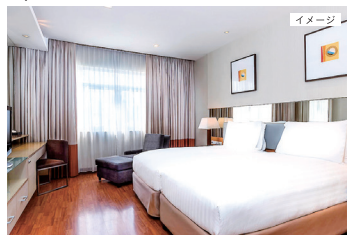
※空室状況により 12:00 までになる場合もございます。
夜店が並ぶことで有名なパッポンまで徒歩 3 分。目の前に日本人街があり、ロケーションの良さと老舗ホテルらしい落ち着いた雰囲気がリピーターを惹き寄せています。ホテル内のレストランも充実しています。

デラックスクラス BTSナナ駅 徒歩約5分

グランドスクンビットホテルバンコク マネーヅドバイアコー

5

<https://www.accorhotels.com>



無料レイト
チェックアウト 通常 12:00
→ 18:00

※空室状況により 12:00 までになる場合もございます。
エンターテインメント・ショッピングの中心、BTSナナ駅まで徒歩 5 分の好ロケーションにあるツインタワーのホテル&レジデンス。清潔感と最新設備を備えた全客室はセパレートシャワーブース付き。

ラグジュアリー BTSプロンポン駅 徒歩約5分

ヒルトンスクンビットバンコク

6

<http://www3.hilton.com/en/hotels/thailand>



無料レイト
チェックアウト 通常 12:00
→ 18:00

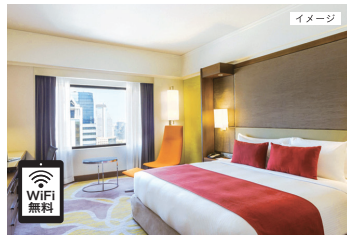
※空室状況により 12:00 までになる場合もございます。
※4/27 ~ 5/7, 8/10 ~ 15泊を含む場合、12:00 まで
エンポリウムデパートがホテルの斜め向かいにありお買い物にも食事にも大変便利。全客室のバスルームは日本人にはうれしい使い勝手のよいレイアウトで、大きなバスタブの横には体を洗える広いスペースがとられています。

ラグジュアリー BTSサラデー駅から徒歩約10分

クラウンプラザバンコク ルンピニパーク

7

<https://www.ihg.com/crowneplaza>



無料レイト
チェックアウト 通常 12:00
→ 18:00

※空室状況により 12:00 までになる場合もございます。
開放感のある大きな吹き抜けとシックなインテリアが印象的。ビジネスのお客様、バンコクリピーターのお客様に大変人気のホテル。元日系ホテルらしく客室・サービスもラグジュアリーホテルならではの重厚感ある落ち着いた雰囲気。

ラグジュアリー BTSサラデー駅から徒歩約5分

ルメリディアンバンコク

8

<http://www.lemeridienbangkokpatpong.com/>

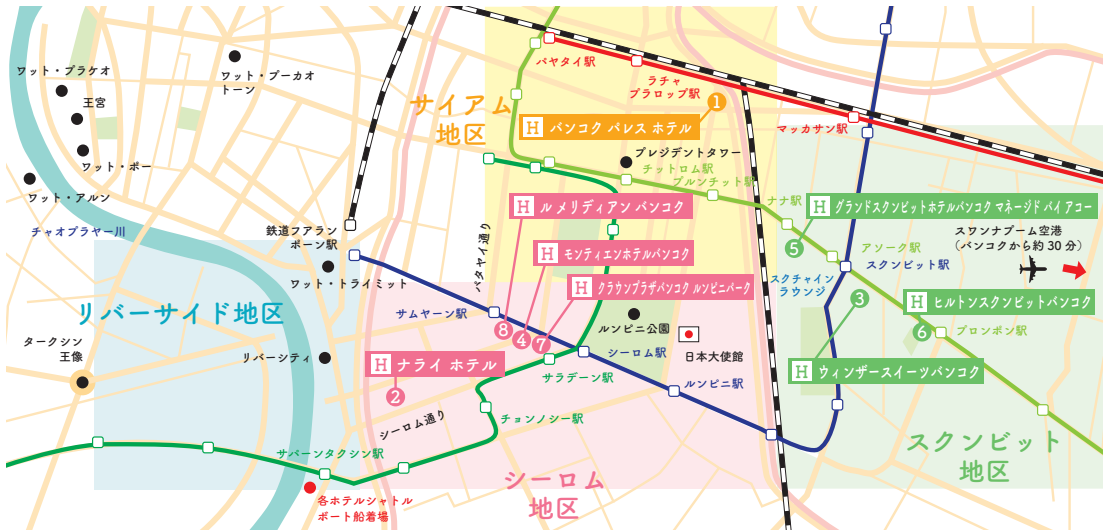


無料レイト
チェックアウト 通常 12:00
→ 14:00

※空室状況により 12:00 までになる場合もございます。
現代的なインテリアでまとめられた客室は、ipod チャージャーやフラットテレビ、IP フォンなど最新テクノロジーが駆使されている。また、282 室の全客室には、特製のルメリディアン・ベッドが備え付けられ、心地よい眠りへと導いてくれます。

バンコク中心部

- スクンビット地区
 - ③ ウィンザースイーツバンコク
 - ⑤ グランドスクンビットホテルバンコク マネーヅドバイアコー
 - ⑥ ヒルトンスクンビットバンコク
 - シーロム地区
 - ② ナライホテル
 - ④ モンティエンホテルバンコク
 - ⑦ クラウンプラザバンコク ルンピニパーク
 - ⑧ ルメリディアンバンコク
 - サイアム地区
 - ① バンコクパレスホテル
- BTS シーロム線
 - BTS スクンビット線
 - MRT (地下鉄)
 - エアポートリンク
 - 鉄道



日本航空 ワンランク上の空の旅…ビジネスクラスのご案内

「ゆったりとした快適なシートで、バンコクまでの長時間のフライトをゆっくりお過ごし頂けます。JALならではのサービスでお客さまをおもてなし致します」

基本代金お1人様一律 60,000円追加 (2018年4/1~9/29 出発)

さらに進化した空のプライベート空間

イメージ



包まれるようなシェパードデザインと大型のプライベートエンターテインメントが生まれ輝くほどの空間。豪華リグが打てるほどの、ゆとりあるフラットシート。

ご搭乗前にくつろぎのひとときを

イメージ



関西空港では、ご搭乗前までサクルoungeにてゆっくりとした時間を過ごしてください。

フライトマイルがたまります

JAL ビジネスクラス(パッケージツアー運賃)ご利用の場合お客様はフライトマイルが70%となります。 ホームページ: <http://www.jal.co.jp/> ※運送される機材や座席仕様、食事内容、各種サービスは予告なく変更となる場合がございます。

並び席確約プラン お1人様/往復/大人・子供 4,000円

●追加代金にて「並び席」をご用意致します。(日本航空エコノミークラスのみ) 当プランはご出発 14 日前迄にお申し込みが必要です。また席数(限り)がありご希望に添えない場合がございます。【ご注意】2名様のお申込みの場合、通路を挟まない並び席をご用意致します。3名様以上でお申込みの場合、通路を挟んだ席や前後席を組み合わせた並び席となる場合がございます。窓側・通路側の指定は出来ません。また事前に座席番号のご回答は出来ません。

タイ国際航空のビジネスクラスで微笑みに包まれる、空の旅を。

ロイヤルシルクラス(ビジネスクラス)はお客様の「心地よさ」を重視。ご出発からご到着まで、ワンランク上のサービスをご提供いたします。

基本代金お1人様一律 170,000円追加 (2018年4/1~9/30 出発) 4/27~5/6、8/7~8/19 出発は設定除外

モダンと伝統が融合した、贅沢な空間

プライベートを考慮した互い違いの座席配置で、ゆっくりとお寛ぎいただけます。また、65種類以上の映画と185種類以上の音楽プログラムをオンデマンドで楽しみながら、ソフト間照明と繊細なインテリアが織りなすつらつらの空間でより快適な空の旅をお届けします。 ※左記は、A380-800のお座席となります。便により使用機材が異なります。また使用機材は予告なく変更になる場合がございますので、予めご了承ください。

ロイヤルシルクラウンジ (バンコク・スワンナプーム国際空港)

心地よいソファ、充実した軽食、清潔なシャワールーム。タイの伝統とアジアンモダンを融合した空間で、ご出発までのひと時をお寛ぎください。

三鶴航空がおすすめする

- ★キラキラ旅シリーズ!
- ★台北/マカオ
- ★すぐそこ韓国!
- ★デラックスホテルに泊まる済州!
- ★ビジネスクラスで行く優雅なバンコクの旅/台北の旅

Taipei

47,800円~99,800円

Macau

54,800円~149,800円

韓国

すぐそこ 韓国

ソウル・プサン・チェジュ

済州

デラックスホテルに泊まる

台北

ビジネスクラスで行く 優雅なバンコクの旅

台北

ビジネスクラスで行く 優雅な台北の旅

※フライトスケジュールは予告なしに変更される場合がございます。※上記以外に臨時便を利用する場合もございます。※1名様1室利用ご希望の方は別途、1人部屋利用追加代金が必要となります。※3名様で1室(トリプル)をご利用の場合、2人部屋に簡易ベッドを入れてご利用頂く為、手狭となります。また簡易ベッドの搬入時刻は夜遅くとなるのが一般的です。予めご了承下さい。※市内観光や空港送迎時、少人数の場合はタクシー・リムジンバスなどを利用する場合もございます。又他ツアーのお客様と一緒に、他のホテルを経由する場合がございます。この場合多少お待ち合わせ頂く場合がございます。予めご了承下さい。子供代金の設定はございません。※子供とは、2歳以上12歳未満のお子様を言います。※幼児代金(30,000円)について、航空座席・宿泊用ベッドを使用しない場合のみ適用となります。※お客様のご希望によりパンフレット記載以外の延泊、ガイド、車、レストランなどの各種手配をお受けすることがありますが、この場合の旅行契約形態はお客様と取扱店との間で旅行契約となり、当社は取扱店の手配代行者となります。当該手配の手数料については取扱店所定の旅行業務取扱料金を申し受けます。※ご出発10~7日前(遅くとも前日)までに集合時刻、場所、利用運送機関、宿泊施設などの確定内容をお客様に交付します。但し、旅行のお申込みが旅行開始の前日から起算して7日前以降の場合はお客様の承諾を得て、旅行開始当日に交付する場合がございます。パンフレット記載の日程は変更となる場合がございますので、最終旅行日程表必ずご確認ください。有効期限は記載の通りです。※15歳未満の方のご参加は親権者の同意が必要です。※未成年者の同行を条件とさせていただきます。タイ入国の際のパスポート・残存期間について、日本国籍は入国時6か月以上必要。かつ入国時に出国用航空券と1人10,000バーツ相当額の所持が必要となります。滞在中の問題や不明点は、必ず現地で申し出ください。現地係員が対応させていただきます。現地係員への連絡先は日程表に記載しております。ご帰国後にお申し出いただいた場合にはサービスに対する補償は致しかねます。

トンボツアーご旅行条件(要旨)

詳しい旅行条件を説明した書面をお渡し致しますので、事前にご確認の上お申込ください。

- 募集型企画旅行契約**
(3)添乗員がお客様のコースの添乗員経費
上記諸費用は、お客様の都合により一部利用されなくても原則として払戻しはいたしません。
- 旅行のお申込み及び契約成立時期**
当社又は当社の委託業者(以下「当社」といいます。)が企画・実施する旅行であり、この旅行に参加されるお客様は当社と募集型企画旅行契約(以下「旅行契約」といいます。)を締結することになります。旅行条件は、下記内容及び別途お渡しの旅行条件書、出発前にお渡しの最終旅行日程表と称する確定書面によりします。
- 旅行のお申込みおよび契約成立時期**
当社又は当社の委託業者(以下「当社」といいます。)が企画・実施する旅行であり、この旅行に参加されるお客様は当社と募集型企画旅行契約(以下「旅行契約」といいます。)を締結することになります。旅行条件は、下記内容及び別途お渡しの旅行条件書、出発前にお渡しの最終旅行日程表と称する確定書面によりします。
- 旅行契約の希望されるお客様との旅行条件**
当社提携クレジットカード会社のカード会員(以下「会員」といいます。)より「会員の署名なし」旅行契約の申込みを受け、(以下「通信予約」といいます。)ことを条件にお申込みを受けられる場合があります。(委託旅行業者により当該取扱いができない場合があります。また取扱いできる種類の種類も委託業者により異なります。) 契約成立は、当社が郵便で旅行契約の締結の承諾通知を発信した時(電話、E-MAIL 等電子承諾通知を利用する場合は、その通知がお客様に到達した時)とします。また申込時には「会員番号・カード有効期限」等をお知らせいただきます。 「カード利用日」は旅行契約の申込み又は払戻し債務を履行すべき日をいいます。旅行代金のカード利用日は「契約成立日」とします。また取消料のカード利用日は「契約解除依頼日」とします。(但し契約解除依頼日が旅行代金のカード利用日より遅かった場合は、当社は旅行代金から取消料を差し引いた額を解除依頼日より翌日から起算して7日以内をカード利用日として払戻します。)
- 旅行代金に含まれているもの**
(1)航空運賃・料金、特に明示されていない場合はエコノミークラスを利用します。 宿泊の料金、税、サービス料金。
(2)お1人につきスーツケース等1個の受託手荷物運賃料金。(お1人20kg以内が原則ですが、航空会社、クラス、方面によって異なりますので、詳しくは係員におたずねください。)
- 旅行代金に含まれていないもの**
(1)航空運賃・料金、特に明示されていない場合はエコノミークラスを利用します。 宿泊の料金、税、サービス料金。
(2)お1人につきスーツケース等1個の受託手荷物運賃料金。(お1人20kg以内が原則ですが、航空会社、クラス、方面によって異なりますので、詳しくは係員におたずねください。)
- 旅行内容・旅行代金の変更**
当社は、天災地変、戦乱、暴動、運送、宿泊機関等の旅行サービス提供の中止など、その他の当社の関与し得ない事由、また運送機関の適用運賃・料金の大幅な改訂により、旅行内容・代金を変更する場合があります。尚お客様のお申し出により旅行内容の変更がある場合は、別途必要経費をいただきます。又、運送・宿泊機関等の利用人員により、旅行代金異なる場合お客様都合で当利用人員に変更になったときは、旅行代金を変更します。
- 当社の責任**
当社は当社または手配代行者の故意又は過失によりお客様に損害を与えたときは、損害を賠償いたします。
- お客様の責任**
お客様の故意又は過失により当社が損害を被ったときは、当該お客様は損害を賠償しなければなりません。また当社から提供される情報を活用し、お客様の権利・義務その他旅行契約の内容について理解するよう努めなければなりません。尚、旅行開始後に契約書面に記載された旅行サービスについて、記載内容と異なるものと認識したときは、旅行地において速やかに当社、当社の手配代行者又は旅行サービス提供者にその旨を申し出なければなりません。
- 特別補償**
当社は、お客様が募集型企画旅行参加中に急激かつ偶然な外来の事故により、その身体、生命又は手荷物の上に被った一定の損害について、あらかじめ定める額の補償金及び見舞金を支払います。
- 旅程保証**
当社は、別途定める契約内容の重要な変更が生じた場合は、旅行代金に一定の率を乗じた額の変更補償金を支払います。詳しくはトンボツアー旅行条件書をご確認ください。その他の事項については、当社募集型企画旅行約款、トンボツアー旅行条件書によりします。
- その他**
(1)保護衛生について：渡航先の衛生状況については、「厚生労働省海外渡航者のための感染症情報」ホームページ <http://www.forth.go.jp/> でご確認ください。
(2)海外危険情報について：渡航先(国又は地域)によっては、「外務省海外危険情報」等、国・地域の渡航に関する情報が出されている場合があります。お申し込みの際に当社より「海外危険情報に関する書面」をお渡します。また、「外務省海外安全ホームページ」 <http://www.anzen.mofa.go.jp> 外務省海外安全相談センター：03-5501-8162 までご確認ください。
また、旅行日程・滞在先・連絡先などを登録すると、滞在先の最新の危険情報や緊急時の連絡先を受け取れる外務省のシステム「たびレジ」：<https://www.ezairyu.mofa.go.jp/tabireg/> の登録をお勧め致します。
(3)個人情報の取扱いについて：
イ、当社およびご旅行をお申込んだりいただいた委託旅行業者(以下「販売店」)は、旅行申込みの際にご提出いただいた個人情報について、お客様との連絡や運送・宿泊機関等の手配のために利用させていただきます。ほか、必要な範囲内において当該機関等に提供いたします。
ロ、当社、当社のグループ企業である三鶴航空サービス株式会社等当社と提携する企業および販売店が取り扱う商品、サービスに関する情報をお客様に提供させていただくことがあります。
ハ、上記のほか、お客様の個人情報の取り扱いに関する方針については、当社の店舗またはホームページで確認ください。
■旅行条件(抜粋)基準日 この旅行条件(抜粋)の基準日は、2018年2月1日です。旅行代金は、2018年2月1日現在有効なものとして公示されている航空運賃・適用規則を基準として算出しています。
■その他 旅行開始日より2歳以上12歳未満の方とも旅行代金が適用されます。

MITSURU

三鶴航空サービス株式会社

一般社団法人 日本旅行業協会 正会員 観光庁長官登録旅行業 第337号
旅行企画・実施 三鶴航空サービス株式会社 E-mail: info@mitsuru.co.jp <http://www.mitsuru.co.jp>
〒542-0086 大阪市中央区西心斎橋 2-3-7

航空機・バスの発着時刻を元にした目安時間です。日程表内の時間帯はホテルの出発時刻ではなく交通機関の出発時刻を示しています。	時間帯の目安
00:00	未明
04:00	早朝
06:00	朝
08:00	午前
12:00	午後
16:00	夕方
18:00	夜
23:00	深夜
24:00	

海外旅行保険加入のお勧め

海外では万一の事故や病気の時思いもかけぬ費用がかかるものです。ご旅行をより安心できるものとするために、お客様ご自身で十分な旅行保険(疾病・傷害・盗難等)に加入されることをお勧めします。詳しくはお申し込み窓口または各保険会社に相談ください。

「みつる★CLUB」メルマガ会員募集中!

<http://www.mitsuru.co.jp> 登録無料のマル得情報をメールでお届け!