

29,800円~59,800円

2018. 8 ▶ 11

すぐそこ韓国ソウル3日間 スタンダードクラスホテル/大韓航空利用/2~3名1室利用/お1人様代金(大人・子供同額)  
※国内空港施設使用料および海外空港諸税が必要となります。

大阪(関西空港)発着

燃油サーチャージ込み

# SKIP & JUMP AWAY すぐそこ 韓国

## ソウル・プサン・チェジュ

### 4つのうれしいポイント

- 1. オプションが1,000円から!
- 2. 帰りの送迎はショッピングなし
- 3. 大人6名様以上で専用車をご用意
- 4. 1名様から催行可能



ソウル



プサン



チェジュ



写真提供: 韓国観光公社

# BUSAN

## プサン 散策

※日本申込限定。

※写真は全てイメージです

### 広安里周辺

Gwangalli-Area

プサンの人気ビーチの一つ。周りにはカフェやバー、レストランも集まる。夜にはライトアップされロマンチックなムードに。



### チャガルチ市場

Jagalchi Market

韓国内ぎっての有名な海鮮市場！



### プサンマップ

## プサン市内観光

到着日限定 | 2名催行 | 昼食：デジクッパ付き

price お1人様 1,000円(大人・子供同額)

出発便をフライト①②ご利用の場合に限りです

route 龍頭山公園→国際市場→BIFF広場→ホテル

【所要時間：約5時間】

※移動は公共交通機関を利用する場合がございます。



#### デジクッパ

釜山に訪れたら必ず食べたいご当地料理と言えば、デジクッパです。「デジ」は韓国語で「豚」という意味です。



#### 龍頭山公園

釜山(プサン)タワーと木々が美しい市民の憩いの場。



#### 釜山国際市場

若者向けの洋服店やアクセサリー店なども増え、地元客のみならず観光客も多くやってきました。



#### BIFF広場

釜山の中心地、映画祭の広場。映画祭に参加した監督や俳優の手形が記念に路面に埋め込まれています。

写真提供：韓国観光公社

## チェジュ市内観光

到着日限定 | 2名催行 | 昼食：石焼ビビンバ付き

price お1人様 1,000円(大人・子供同額)

route 龍頭岩→三姓穴→トケビ道路→ホテル

●昼食：石焼ビビンバ

【所要時間：約4時間】

※移動は公共交通機関を利用する場合がございます。



#### 三姓穴

済州島のルーツになった聖地を訪れる「三姓穴(サムソンヒョル)」は、済州島(チェジュド)のルーツである耽羅(タムナ)の国を創始した三神人が現れたと言われる聖地です。



#### トケビ道路

目では上に見えるのに、体は下っているのを感じる奇怪な道がある。目の錯覚かどうか、体験あるのみ！

#### 龍頭岩

200万年前に溶岩が噴出して固まった形状岩。



# JEU

## チェジュ 散策

※日本申込限定。



### テディベアミュージアム

Gwangalli-Area

200年にオープンした世界最大規模のテディベアミュージアム。かわいいテディベア達が皆様のお越しをお待ちしています。



### 城山日出峰

sungsanilchulbong

10万年前の海底噴火でできた巨大岩山。2000年に世界自然遺産に登録された絶景ポイントです。

写真提供：韓国観光公社



### 済州島マップ

Special Optional Tour

# Busan すぶそこプサン3日間

## 日程表

**1 関西空港発 + プサン着**  
 到着後、免税店ご案内。ショッピング後ホテルへご案内  
 ※ホテルチェックインは15:00以降となります。  
 ※他のホテルを経由する場合がございます。  
 ※公共交通機関を利用する場合もございます。  
 KE760ご利用の場合は免税店へのご利用はありません。プサン泊/食事：□□□

**2 終日、自由行動。**  
 <オプションツアーをご利用ください> プサン泊/食事：□□□

**3 ホテルチェックアウト後、出発まで自由行動**  
 ホテルより空港へご案内  
 ※他のホテルを経由する場合がございます。  
 ※公共交通機関を利用する場合もございます。  
 ※ショッピングの立寄りがございます。

**プサン発 + 関西空港着**  
 到着後、自由解散 食事：□□□

※**出発地**：関西空港 ※**食・事**：なし ※**利用航空会社**：大韓航空 (KE)  
 ※**添乗員**：同行致しません。現地係員がご案内致します。  
 ※**最少催行人員**：1名様 (1名様でご参加の場合は1人部屋追加料金が別途必要となります)  
 ※**空港税**：含まれません。お申込み代理店にてお支払いください。  
 関西空港 (大人 3,040円 子供1,680円) プサン空港諸税 (大人・子供23,000ウォン/目安 2,400円)  
 ※**燃油サーチャージ**：含まれます。(旅行成立後に、燃油サーチャージが増額または減額、  
 廃止されても増額の追徴ならびに廃止を含む減額の払い戻しはございません)

### 利用ホテル

ロッテホテル釜山 / LOTTE HOTEL BUSAN <http://www.lottehotel.co.kr>



■総客室数：900室	■施設：プール	■レストラン：和食・洋食・バー・その他	■日本語スタッフ：あり
<b>ROOM 設備</b>	洗浄機能付便座	ドライヤー	ミニバー
バスタブ	コンディショナー	冷蔵庫	スリッパ
シャンプー	バスローブ	金庫	ポット
歯磨きセット	NHK放送		

地下鉄1・2号線西面駅より徒歩約5分 (西面地区)

### フライトスケジュール / プサン 3日間

フライト スケジュール	往路			復路			追加料金
	便名	関空発	プサン着	便名	プサン発	関空着	
フライト①	KE732	11:05	12:45	KE731	8:35	10:05	追加料金不要
フライト②				KE759	16:55	18:20	
フライト③				KE731	8:35	10:05	
フライト④	KE760	19:20	20:50	KE759	16:55	18:20	

2018年6月現在。予告なくスケジュール変更が実施される場合がございます。

### 出発日カレンダー / プサン 3日間

2018. 8月							2018. 9月							2018. 10月							2018. 11月									
日	月	火	水	木	金	土	日	月	火	水	木	金	土	日	月	火	水	木	金	土	日	月	火	水	木	金	土			
				D	F	F							B			A	A	D	D	E	G							A	F	F
5	6	7	8	9	10	11	2	3	4	5	6	7	8	7	8	9	10	11	12	13	4	5	6	7	8	9	10			
E	E	E	E	E	F	F	A	A	A	A	A	C	B	D	D	D	D	E	E	A	A	A	A	A	C	B				
12	13	14	15	16	17	18	9	10	11	12	13	14	15	14	15	16	17	18	19	20	11	12	13	14	15	16	17			
E	E	E	E	D	F	E	A	A	A	A	A	D	G	A	A	A	A	A	C	B	A	A	A	A	A	C	B			
19	20	21	22	23	24	25	16	17	18	19	20	21	22	21	22	23	24	25	26	27	18	19	20	21	22	23	24			
D	D	D	D	D	F	E	D	A	A	A	E	G	A	A	A	A	E	E	A	A	A	A	D	G	E					
26	27	28	29	30	31		23	24	25	26	27	28	29	28	29	30	31				25	26	27	28	29	30				
A	A	A	A	A	C		D	D	D	A	C	B	D	A	A	A				A	A	A	A	A	B					

※**特定日**：8/1～8/25、9/14～9/16、9/21～9/25、10/3～10/13、10/26～10/27、11/2～11/3、11/22～24  
 8/15 (祝旗日)・9/23～9/26 (旧暦)・10/3 (開天節)・10/9 (ハングルの日)  
 【特定韓国日追加料金】※延泊した際、日本帰着日が【日曜日】になる場合、延泊追加料金が別途5,000円の帰着日追加料金が必要となります。  
 ※延泊した際、日本帰着日が【月曜日】になる場合、延泊追加料金が別途3,000円の帰着日追加料金が必要となります。  
 【延泊対応不可日】※延泊した際、日本帰着日が【9/17、9/24、10/8、11/25】になる場合、延泊はお受け出来ません。予めご了承ください。

### 旅行代金 / プサン 3日間 / 2～3名1室利用 / お一人様 (大人・子供同額) 単位：円

◆：3名1室不可、★：全てまたは一部の客室にバスタブなし (シャワーのみ)

利用ホテル (部屋指定なし)	A	B	C	D	E	F	G	1人部屋利用及び延泊追加料金 (お一人様 1泊当り)	
								通常日	特定日
釜山観光ホテル	36,800	42,800	44,800	44,800	49,800	52,800	69,800	6,500	8,500
タワーヒルホテル	36,800	42,800	44,800	44,800	49,800	52,800	69,800	6,500	8,500
クラウンハーバーホテル釜山 (★)	37,800	43,800	45,800	45,800	50,800	54,800	69,800	7,000	9,000
イビスアンバサダー釜山シティセンター (★)	37,800	43,800	45,800	47,800	52,800	57,800	70,800	7,000	10,000
プサンビジネス (◆)	38,800	44,800	46,800	46,800	50,800	55,800	69,800	7,500	9,000
ソラリア西鉄ホテル釜山 (◆★)	39,800	44,800	46,800	46,800	52,800	57,800	72,800	10,000	13,000
アベンツリー釜山	39,800	47,800	49,800	49,800	52,800	57,800	72,800	10,000	13,000
フォーレプレミア南浦 (◆★)	37,800	45,800	49,800	51,800	55,800	60,800	76,800	9,000	14,000
コモドホテル	39,800	44,800	46,800	49,800	53,800	56,800	74,800	9,000	13,000
海雲台グランドホテル	46,800	54,800	57,800	59,800	64,800	67,800	82,800	13,000	17,000
ロッテホテルプサン	53,800	59,800	62,800	67,800	72,800	76,800	94,800	15,000	19,000
パラダイスホテル釜山	56,800	64,800	69,800	77,800	82,800	86,800	104,800	19,000	23,000
パラダイスホテル釜山 (海側)	66,800	74,800	79,800	87,800	92,800	96,800	114,800	26,000	30,000

写真提供：韓国観光公社 ※写真は全てイメージです

## オプションツアー

※2日目自由行動時に、ご利用頂けます。2名様以上でお申込下さい。

### 1. 慶州日帰り観光

追加料金 14,000円 お一人様 (大人・子供同額)  
 ■所要時間：7時間 ■目安時間：9:00～16:00 ■送迎付き  
 ■最少催行人員：2名 ■昼食付き (サムパップ)

ルート  
 仏国寺→石窟庵→古墳公園→柴水晶店



### 2. 巨濟・統営日帰り観光

追加料金 28,000円 お一人様 (大人・子供同額)  
 ■所要時間：12時間 ■目安時間：8:00～20:00 ■送迎付き  
 ■最少催行人員：2名 ■朝食 (ソルロンタン) 昼食 (海鮮バーベキュー)、夕食 (焼肉カルビ)

ルート：巨済風の丘→神仙台観光→開麗水道ケーブルカー  
 ※移動はタクシー又は公共交通機関を利用する場合がございます。



### 3. 眠れない釜山観光

追加料金 9,000円 お一人様 (大人・子供同額)  
 ■所要時間：5時間 ■目安時間：17:30～22:30 ■送迎付き  
 ■最少催行人員：2名 ■夕食なし

ルート  
 南浦洞広場→広安大橋→セブンラックカジノ  
 ※カジノ：1時間以上滞在の方は各自降り



※専用車・専属ガイドオプションツアー (裏面の料金表をご参照ください)

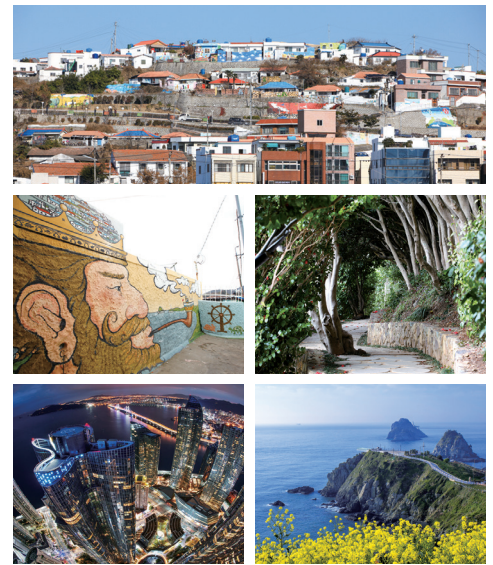
パラダイスホテル釜山 / PARADISE HOTEL BUSAN <http://www.paradisehotel.co.kr>



■総客室数：530室	■施設：プール・フィットネスルーム・スパ	■レストラン：和・洋・中・韓・ラウンジ・コーヒショップ・バー	■日本語スタッフ：あり
<b>ROOM 設備</b>	洗浄機能付便座	ドライヤー	ミニバー
バスタブ	コンディショナー	冷蔵庫	スリッパ
シャンプー	バスローブ	金庫	ポット
歯磨きセット	NHK放送		

地下鉄2号線海雲台駅より徒歩約10分 (海雲台地区)

マークが付いているホテルは全室禁煙です。



●各店、入店時の特典は**いずれかおひとつ**お選び頂けます。

本店 (ロビー店含む)	ワールドタワー店	COEX 店	釜山店	済州シティ店
ロッテ百貨店 9-12階 9:30~21:00 年中無休	ロッテワールドモールアベニューエルト 9:30~21:00 年中無休	インターコンチネンタルリソル COEX B1-B2-2-3F 10:00~21:00 年中無休	ロッテ百貨店 7-8F 9:30~20:00 年中無休	ロッテシティホテル済州 1-3F 10:00~19:30 年中無休
ご来店のお客様に下記2つの中から いずれか1つプレゼント！ 1. カタツムリマスクシート 2. 韓流スタークリアファイル	ご来店のお客様に下記2つの中から いずれか1つプレゼント！ 1. カタツムリマスクシート 2. 韓流スタークリアファイル	ご来店のお客様に下記2つの中から いずれか1つプレゼント！ 1. カタツムリマスクシート 2. 韓流スタークリアファイル	ご来店のお客様に下記2つの中から いずれか1つプレゼント！ 1. カタツムリマスクシート 2. 韓流スタークリアファイル	ご来店のお客様に下記2つの中から いずれか1つプレゼント！ 1. カタツムリマスクシート 2. 韓流スタークリアファイル

※在庫が無くなった場合、プレゼントの内容が変更になることもあります。予めご了承下さい。

## ■専用車とガイドチャーター

専用車 (車1台+ガイド1名当たりの料金)			ソウル			プサン			チェジュ		
内容	料金		内容	料金		内容	料金		料金		
	4時間	8時間		4時間	8時間	10時間(慶州)		4時間	8時間		
ボンゴ(5名様まで)	25,000円	32,000円	ボンゴ(5名様まで)	25,000円	32,000円	37,000円	ボンゴ(5名様まで)	20,000円	30,000円		
コンビ(10名様まで)	30,000円	42,000円	コンビ(10名様まで)	30,000円	42,000円	48,000円	コンビ(10名様まで)	30,000円	40,000円		
ガイドのみ	4時間	8時間	※専用車とガイドチャーターの場合、入場料・有料道路代・食事代(ガイド・ドライバー分含む)は別途必要となります。								
	12,000円	18,000円									

\*フライトスケジュールは予告なしに変更される場合がございます。※上記以外に臨時便を利用する場合もございます。※相部屋はお受けできません。※1名様1室利用ご希望の方は別途、1人部屋利用追加料金が必要となります。※3名様で1室(トリプル)をご利用の場合、2人部屋に簡易ベッドを入れてご利用頂く為、手狭となります。また簡易ベッドの搬入時刻は夜遅くとなる場合がございます。※市内観光や空港送迎時、少人数の場合はタクシー・リムジンバスなどを利用する場合もございます。又、ツアーのお客様と一緒に、他のホテルを経由する場合がございます。この場合多少お待ち合わせ頂く場合がございます。予めご了承下さい。子供供とは、2歳以上12歳未満のお子様を言います。※幼児代金(10,000円)について、航空機座席・宿泊用ベッドを使用しない場合のみ適用となります。お客様のご希望によりパンフレット記載以外の宿泊、ガイド、車・レストランなどの各種手配をお受けすることがありますが、この場合の旅行形態はお客様と取扱店との間の委託旅行契約となり、当社は取扱店の手配代行業者となります。当該手配の適用については取扱店所定の旅行業務取扱料金を申し受け下さい。又、送迎10~7日前(遅くとも前日)まで集合時刻、場所、利用送迎機関、宿泊施設などの確定内容を交付します。但し、旅行のお申込みが旅行開始日の前日より起算して7日前以降の場合、お客様の承諾を得て、旅行開始日当日に交付する場合がございます。パンフレット記載の日程は変更となる場合がございます。最終旅行日程表を必ずご確認ください。※20歳未満の方のご参加には親権者の同意書が必要です。19歳未満の方のみのご参加は必ず19歳以上の方が1部屋を一緒に利用することがお申込みの条件となります。15歳未満の方のご参加には保護者の同行を条件とさせていただきます。※渡航手続きについて：パスポート(旅券)が今回のご旅行に有効かどうかの確認、ならびにパスポート・ビザ(査証)の取得等はお客様ご自身の責任で行っていただきます。日本帰国の場合、韓国入国時有効期間3か月以上残っていない場合は、必ず現地で申し出てください。現地係員が対応させていただきます。現地係員への連絡先は日程表に記載しております。ご帰国後にお申し出いただいた場合にはサービスに対する補償は致しかねます。

## トロボツアーご旅行条件(要旨)

詳しい旅行条件を説明した書面をお渡し致しますので、事前にご確認の上お申込みください。

- 募集型企画旅行契約**  
この旅行は三鶴航空サービス(株)(以下「当社」といいます。)が企画・実施する旅行であり、この旅行に参加されるお客様は当社と募集型企画旅行契約(以下「旅行契約」といいます。)を締結することとなります。旅行条件は、下記内容及び別途お渡しする旅行条件書、出発前にお渡しする最終旅行日程表と称する確定書面となります。
- 旅行のお申込み及び契約成立時期**  
当社又は当社の受託営業所(以下「当社」といいます。)にて所定の申込書に所定の事項を記入し、右記の申込金を添えてお申込み下さい。【お申込み：お1人様につき旅行代金の20%以上】お申込金は旅行代金、取消料又は違約料のそれぞれ一部として取扱致します。電話、郵便、ファクシミリその他の通信手段でお申込みの場合、当社が予約の承諾の旨を通知した翌日から起算して、3日以内に申込書の提出と申込金の支払いをしていただきます。旅行契約は、当社が契約の締結を承諾し、申込金を受領した時に成立致します。
- 旅行代金のお支払**  
旅行代金は旅行開始日の前日から起算してさかのぼって21日目にあたる日より前に(お申込みの際の場合は当社から指定する期日までに)お支払下さい。また、お客様が提携カード会社のカード会員である場合、お客様の署名無くして旅行代金、取消料、追加諸費用などをお支払いいただくことがあります。この場合のカード利用日はお客様からお申し出が無い限り、お客様の承諾日と致します。
- 通信契約を希望されるお客様との旅行条件**  
当社提携クレジットカード会社のカード会員(以下「会員」といいます。)より「会員の署名なくして旅行代金や取消料等の支払いを受ける(以下「通信契約」といいます。))ことを条件にお申込みを受ける場合があります。(受託旅行業者により当該取扱ができない場合があります。また取扱ができるカードの種類も受託旅行業者により異なります。)・契約成立は、当社が郵便で旅行契約の締結の承諾通知を発送した時(電話、E-MAIL、電子承諾通知を利用する場合は、その通知がお客様に到達した時)とします。また申込時は「会員番号・カード有効期限」等をお知らせください。・「カード利用日」とは旅行代金等の支払い又は払戻し債務を履行すべき日をいいます。旅行代金のカード利用日は「契約成立日」とします。また取消料のカードの利用日は「契約解除依頼日」とします。【但し契約解除依頼日が旅行代金のカード利用日以降であった場合は、当社は旅行代金から取消料を差引いた額を解除依頼日の翌日から起算して7日以内をカード利用日として扱います。】
- 旅行代金に含まれているもの**  
パンフレットに明示された以下のものが含まれます。  
(1)航空運賃・料金。特に明示されていない場合はエコノミークラスを利用します。宿泊の料金、税、サービス料金。  
(2)お1人につきスーツケース等1個の受託手荷物運搬料金。(お1人20kg以内が原則ですが、航空会社、クラス、方面によって異なりますので、詳しくは係員におたずねください。)
- 3. 添乗員が同行するコースの添乗員経費**  
上記諸費用は、お客様のご都合により、一部利用されなくても原則として払戻しはいたしません。
- 6. 上記5のほかに旅行代金に含まれません。その一部を例示します。**  
送迎・観光・食事の料金、税・サービス料金(但し、送迎、観光、食事等含んでいることを表記されているコースを除く。)、超過手荷物料金、クリーニング代、追加飲食費等個人的性質の諸費用およびそれに伴う税・サービス料、傷害・疾病に関する医療費、渡航手続関係諸費用(旅券印紙代、旅券証紙代、査証料、予防接種料金、渡航手続代行料等)、希望者のみが参加されるオプションツアー(別途料金小旅行)の料金、日本国内外の空港施設使用料、空港税・出国税等(以下空港税等)およびこれに類する諸税。
- 7. 取消料**  
お申し込みの後、お客様のご都合で旅行を取り消される場合には旅行代金に於ておひとりにつき取消料をいただきます。  
●旅行開始日がピーク時(4月27日~5月6日、7月20日~8月31日、12月20日~1月7日)の旅行であって、旅行開始日の前日から起算してさかのぼって40日目にあたる日以前31日目にあたる日まで旅行代金の10%(但し上限50,000円)  
●旅行開始日の前日より起算してさかのぼって30日目にあたる日以降15日目にあたる日まで  
旅行代金が50万円以上.....100,000円  
旅行代金が30万円以上50万円未満.....50,000円  
旅行代金が15万円以上30万円未満.....30,000円  
旅行代金が10万円以上15万円未満.....20,000円  
旅行代金が10万円未満.....旅行代金の20%  
●旅行開始日の14日前~3日前.....旅行代金の20%  
●旅行開始日の前々日及び前日.....旅行代金の50%  
●旅行開始日当日(旅行開始前).....旅行代金の50%  
●旅行開始日当日の無連絡不参加又は旅行開始後の取消.....旅行代金の100%  
●旅行開始後の解除・払戻し  
お客様の都合により申込みと離隔された場合は、お客様の権利放棄とみなし、一切の払戻しをいたしません。
- 8. 旅行内容・旅行代金の変更**  
当社は、天災地変、戦乱、暴動、運送・宿泊機関等の旅行サービス提供の中止など、その当社の関与し得ない事由、また運送機関の適用運賃・料金の大幅な改訂により、旅行内容・代金を変更する場合があります。尚お客様の手出しにより旅行内容の変更がある場合は、別途必要経費をいただきます。又、運送・宿泊機関等の利用人員により、旅行代金が異なる場合お客様のご都合で当利用人員が変更になったときは、旅行代金を変更します。
- 9. 当社の責任**  
当社は当社または手配代行業者の故意又は過失によりお客様に損害を与えたときは、損害を賠償いたします。
- 10. お客様の責任**  
お客様の故意又は過失により当社が損害を被ったときは、当該お客様は損害を賠償しなければなりません。また当社から提供される情報を活用し、お客様の権利・義務その他旅行契約の内容について理解するように努めなければなりません。尚、旅行開始後に契約書面に記載された旅行サービスについて、記載内容と異なるものと認識したときは、旅行地において速やかに当社、当社の手配代行業者又は旅行サービス提供者にその旨を申し出なければなりません。
- 11. 特別補償**  
当社は、お客様が募集型企画旅行参加中に急激かつ偶然な外来の事故により、その身体、生命又は手荷物の上に被った一定の損害について、あらかじめ定める額の補償金及び見舞金を支払います。
- 12. 旅程保証**  
当社は、別途定める契約内容の重要な変更が生じた場合は、旅行代金に一定の率を乗じた額の変更補償金を支払います。詳しくはトロボツアー旅行条件書でお確かめ下さい。その他の事項については、当社募集型企画旅行約款、トロボツアー旅行条件書によりします。
- 13. その他**  
(1)保護情報について：渡航先の衛生状況については、「厚生労働省海外渡航者のための感染症情報」ホームページ <http://www.forth.go.jp/> でご確認ください。  
(2)海外危険情報について：渡航先(国又は地域)によっては、「外務省海外危険情報」等、国・地域の渡航に関する情報が出されている場合があります。お申し込みの際に当社より「海外危険情報に関する書面」をお渡します。また、「外務省海外安全ホームページ」 <http://www.anzen.mofa.go.jp> 外務省海外安全相談センター：03-5501-8162でもご確認ください。  
また、旅行日程・滞在先・連絡先などを登録すると、滞在先の最新の危険情報や緊急時の連絡メール等を受け取れる外務省のシステム「たびしじ」：<https://www.ezairyu.mofa.go.jp/tabireg/> への登録をお勧め致します。  
(3)個人情報の取扱いについて：  
「当社およびご旅行をお申し込まいただいた受託旅行業者(以下「販売店」)は、旅行申込みの際にご提出いただいた個人情報について、お客様との連絡や・運送・宿泊機関等の手配のために利用させていただき、必要な範囲内において当該機関等に提供いたします。  
ロ、当社、当社のグループ企業である三鶴航空サービス株式会社等当社と提携する企業および販売店が取り扱う商品、サービスに関する情報をお客様に提供させていただくことがあります。  
ハ、上記のほか、当社の個人情報取り扱いに関する方針については、当社の店舗またはホームページでご確認ください。  
■旅行条件(抜粋)基準日 この旅行条件(抜粋)の基準日は、2018年6月1日です。旅行代金は、2018年6月1日現在有効なものとして公示されている航空運賃・適用規則を基準として算出しています。  
■その他 旅行開始日に満2歳以上12歳未満の方はとも旅行代金が適用されます。

●お申し込み・お問い合わせは

**MITSURU**  
**三鶴航空サービス株式会社**  
一般社団法人 日本旅行業協会 正会員 観光庁長官登録旅行業 第337号  
旅行企画・実施 三鶴航空サービス株式会社 E-mail: [info@mitsuru.co.jp](mailto:info@mitsuru.co.jp) <http://www.mitsuru.co.jp>  
〒542-0086 大阪府中央区西心齋橋 2-3-7

航空機・バス等の発着時刻を元にした目安時間です。日程表内の時間帯はホテルの発着時刻ではなく交通機関の出発時刻を示しています。

時間帯の目安							
未明	早朝	朝	午前	午後	夕刻	夜	深夜

00:00 04:00 06:00 08:00 12:00 16:00 18:00 23:00 24:00

**海外旅行保険加入のお勧め**  
海外では万一の事故や病気の時思いもかけぬ費用がかかるものです。ご旅行をより安心できるものとするために、お客様ご自身で十分な旅行保険(疾病・傷害・盗難等)に加入されることをお勧めします。詳しくはお申し込み窓口または各保険会社にご相談ください。

**「みつる★CLUB」メルマガ会員募集中!**  
<http://www.mitsuru.co.jp> 登録無料のマル得情報をメールでお届け!