



古今の歴史と文化が見事に調和した都市 'バンコク'

2018. 10 ▶ 2019. 3

大阪(関西空港)発着

燃油サーチャージ込み

☆ キラキラ

# BANGKOK



## 84,800円~150,000円

フリータイムバンコク 5日間/日本航空(エコノミークラス)利用  
ホテル:バンコクパレスホテル 2~3名様1室利用 お1人様代金(大人・子供同額)

※写真は全てイメージです



### ポイント1/ 充実の3つの オプションツアー

各共通2名様以上催行!  
定番のバンコク寺院観光やクルーズ  
で行く世界遺産アユタヤ。  
ローカル列車で行く線路市場等。

### ポイント2/ レイトチェック アウト無料!

レイトチェックアウト無料の特典が  
ついたホテルをたくさんご用意!

### ポイント3/ アーリーチェックイン も対応可能!

到着後でも利用可能!  
各ホテルの追加代金は、旅行代金表  
を参照下さい。 ※一部ホテル無料。



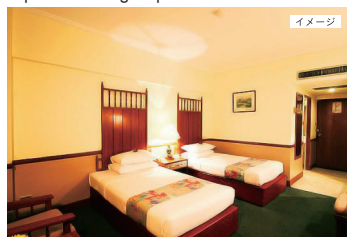


スタンダード エアポートリンク ラチャプラロップ駅から徒歩約10分

## バンコクパレスホテル

1

<http://www.bangkokpalace.com/>



チェックアウト 12:00

庶民の街プラトゥナムや伊勢丹のあるセントラルワールドが周辺にあるので、お買い物のチャンスもたっぷり。ロビーには大型のシャンデリアがあり、豪華な雰囲気。

スタンダード BTSチョンノシー駅から徒歩約12分

## ナライホテル

2

<http://www.naraihotel.co.th/>



無料レイト  
チェックアウト 通常 12:00  
→ 18:00

※空室状況により12:00までになる場合もございます。

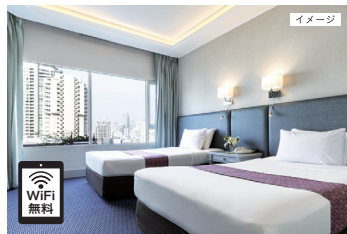
市内シーロム通りに位置し、観光、ショッピングに便利。パッポンにも歩いて行けるので昼間買えなかったものは夜店で買いあさろう！ホテルの最上階の円形レストランからは、バンコクの美しい夜景が楽しめます。

スーパーイアクラス BTSアソーク駅 徒歩約10分

## ウィンザースイーツバンコク

3

<http://www.windsorsuiteshotel.com/>



無料レイト  
チェックアウト 通常 12:00  
→ 15:00

※空室状況により12:00までになる場合もございます。

スクンビットソイ20に位置し、ソイ18にもアクセスのできるスイートタイプの広いお部屋が自慢の老舗大型ホテル。ベッドルームとリビングルームが分かれているスイートタイプのお部屋にリーズナブルな価格で宿泊できるのは魅力。

デラックス MRTシーロム駅、BTSサラデー駅から徒歩約6分

## モンティエンホテルバンコク

4

<http://www.montien.com/>



無料レイト  
チェックアウト 通常 12:00  
→ 16:00

※空室状況により12:00までになる場合もございます。

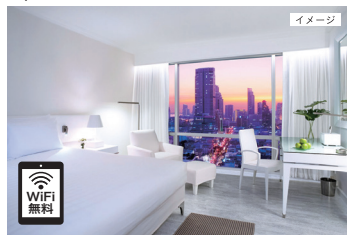
夜店が並ぶことで有名なパッポンまで徒歩3分。目の前に日本人街があり、ロケーションの良さと老舗ホテルらしい落ち着いた雰囲気がリピーターを惹き寄せています。ホテル内のレストランも充実しています。

デラックスクラス BTSチョンノシー駅徒歩5分

## ブルマン バンコクホテル G

5

<https://www.accorhotels.com>



無料レイト  
チェックアウト 通常 12:00  
→ 18:00

※空室状況により12:00までになる場合もございます。

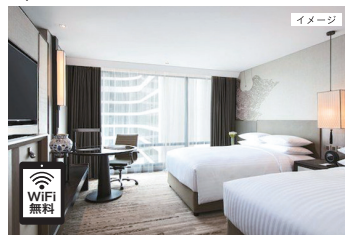
白のロビーがスタイリッシュでトレンディホテルならではの高層階の最先端のフイバーやレストランも現地駐在外国人にも大人気で連日賑わっています。朝食のメニューも充実しており、特に焼きたてクロワッサンは絶品との声多数。

ラグジュアリー BTSプロンボン駅 徒歩約10分

## マリオットマーキス クイーンズパーク

6

<https://www.marriott.com>



無料レイト  
チェックアウト 通常 12:00  
→ 18:00

※空室状況により12:00までになる場合もございます。

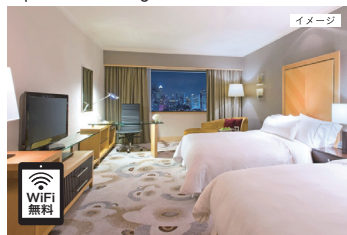
ノースタワーとサウスタワーの2棟合わせて1388室の大型ホテル。BTSプロンボン駅へ徒歩10分。最先端のショップ&レストランが集まる「エムクオーティエ」へ徒歩8分、市内の観光スポットへアクセスの良い立地です。

ラグジュアリー BTSアソーク駅 徒歩約1分

## ウェスティン グランデ スクンビット

7

<http://www.westingrandesukhumvit.com>



無料レイト  
チェックアウト 通常 12:00  
→ 16:00

※空室状況により12:00までになる場合もございます。

※12/29~1/2、2/2~12/22を含む場合、12:00まで

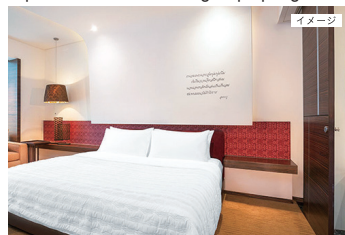
スクンビット通りソイ19の入り口に位置し、観光客に人気のターミナル21ショッピングセンターやローカルデパートのロビンソンまではいずれも徒歩1分。ロビー内は鮮やかな光彩を用いたモダンな印象。お部屋はホテル特色の一つであるヘブリー・ベッド仕様で快適な睡眠が約束されている。

ラグジュアリー BTSサラデー駅から徒歩約5分

## ルメリディアン バンコク

8

<http://www.lemeridienbangkokpatpong.com/>



無料レイト  
チェックアウト 通常 12:00  
→ 14:00

※空室状況により12:00までになる場合もございます。

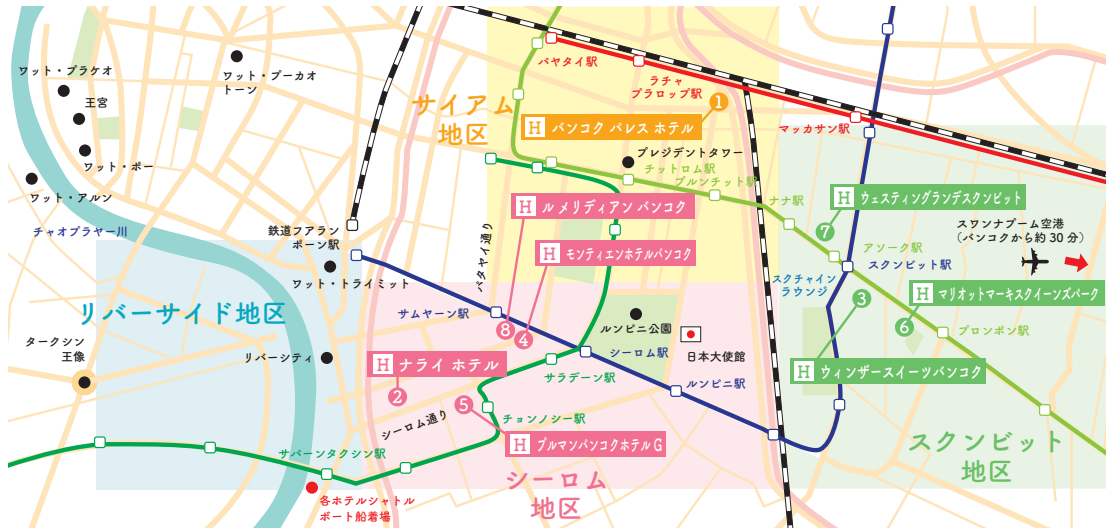
※11/1~5、11/22~26、12/27~31泊を含む場合、12:00まで

現代的なインテリアでまとめられた客室は、ipodチャージャーやフラットテレビ、IPフォンなど最新テクノロジーが駆使されている。また、282室の全客室には、特製のル・メリディアン・ベッドが備え付けられ、心地よい眠りへと導いてくれます。

## バンコク中心部

- スクンビット地区
- ③ ウィンザースイーツバンコク
- ⑥ マリオットマーキス クイーンズパーク
- ⑦ ウェスティングランデスクンビット
- シーロム地区
- ② ナライ ホテル
- ④ モンティエンホテルバンコク
- ⑤ ブルマンバンコクホテルG
- ⑧ ルメリディアンバンコク
- サイアム地区
- ① バンコクパレスホテル

- BTS シーロム線
- BTS スクンビット線
- MRT (地下鉄)
- エアポートリンク
- 鉄道



# 日本航空 ワンランク上の空の旅…ビジネスクラスのご案内

「ゆったりとした快適なシートで、バンコクまでの長時間のフライトをゆっくりとお過ごし頂けます。JALならではのサービスでお客さまをおもてなし致します」

往復ビジネスクラス利用 お1人様 60,000円追加  
片道ビジネスクラス利用 お1人様 40,000円追加 (2018年9/1~2019年3/30出発)

## さらに進化した空のプライベート空間

包まれるようなシェルデザインと大型のプライベートパーティションが生み出す個々の空間。運送りが打てるほどの、とっつきあるフラットシート。



## ご搭乗前にくつろぎのひとときを

関西空港では、ご搭乗前までサクララウンジにてゆっくりとした時間をとお過ごしください。



フライトマイルがたまります  
JALビジネスクラス(パッケージツアー運賃)ご利用の場合のお客様はフライトマイルが70%たまります。ホームページ: <http://www.jal.co.jp/>  
※運航される機材や座席仕様、食内容・各種サービスは予告なく変更となる場合がございます。

## 並び席確約プラン お1人様/往復/大人・子供 4,000円

●追加代金にて並び席をご用意致します。(日本航空エコノミークラスのみ)  
当プランはご出発14日前迄にお申し込みが必要です。また席数に限りがありご希望に添えない場合がございます。  
【ご注意】2名様のお申込みの場合、通路を挟まない並び席をご用意致します。3名様以上のお申込みの場合、通路を挟んだ席や前後席を組み合わせた並び席となる場合がございます。乗降・通路側等の指定は出来ません。また事前にご座席番号のご回答は出来ません。

# タイ国際航空のビジネスクラスで微笑みに包まれる、空の旅を。

ロイヤルシルクラス(ビジネスクラス)はお客様の「心地よさ」を重視。ご出発からご到着まで、ワンランク上のサービスをご提供いたします。

基本代金お1人様一律 170,000円追加(2018年9/1~2019年3/30出発)  
2018年12/22~2019年1/6 出発は設定除外



## モダンと伝統が融合した、贅沢な空間

プライベートを考慮した互い違いの座席配置で、ゆったりとお寛ぎいただけます。また、65種類以上の映画と185種類以上の音楽プログラムをオンデマンドで楽しみながら、ソフト間接照明と繊細なインテリアが織りなすくつろぎの空間でより快適な空の旅をお届けします。  
※左記は、A380-800のお座席となります。機により使用機材が異なります。また使用機材は予告なく変更になる場合もございますので、予めご了承ください。



## ロイヤルシルクラウンジ(バンコク・スワンナプーム国際空港)

心地よいソファ、充実した軽食、清潔なシャワールーム。タイの伝統美とアジアンモダンを融合した空間で、ご出発までのひと時をお寛ぎ下さい。

## 三鶴航空がおすすめする

- ★キラキラ旅シリーズ！ 台北/マカオ
- ★ビジネスクラスで行く優雅なバンコクの旅/台北の旅
- ★ティーウェイ航空で行く Guam/チェジュ

**TAIPEI**  
47,800円~113,000円

**MACAU**  
54,800円~119,800円

140,000円~210,000円  
ビジネスクラスで行く 優雅なバンコクの旅

79,000円~140,000円  
ビジネスクラスで行く 優雅な台北の旅

68,800円~175,000円  
Guam

27,800円~54,800円  
Jeju

※フライトスケジュールは予告なしに変更される場合がございます。※上記以外に臨時便を利用する場合もございます。※相部屋はお受けできません。※1名様1室ご利用ご希望の方は別途、1人部屋利用追加代金が必要となります。※3名様で1室(トリプル)をご利用の場合、2人部屋に簡易ベッドを入れてご利用頂く為、手狭となります。また簡易ベッドの搬入時刻は夜遅くとなるのが一般的です。予めご了承下さい。※市内観光や空港送迎時、少人数の場合はタクシー・リムジンバスなどを利用する場合もございます。又他ツアーのお客様と一緒に、他のホテルを経由する場合がございます。この場合多少お待ち合わせ頂く場合がございます。予めご了承下さい。子供代金の設定はございません。※子供とは、2歳以上12歳未満のお子様を指します。※幼児代金(30,000円)について、航空座席・宿泊用ベッドを使用しない場合のみ適用となります。※お客様の希望によりパンフレット記載以外の延泊、ガイド、車、レストランなどの各種手配をお受けすることがありますが、この場合の旅行契約形態はお客様と取扱店との間の手配旅行契約となり、当社は取扱店の手配代行者となります。当該手配の手数料については取扱店所定の旅行業務取扱料金を申し受けます。※ご出発10~7日前(遅くとも前日)までに集合時刻、場所、利用送迎機関、宿泊施設などの確定内容を記載した、最終旅行日程表を交付します。但し、旅行のお申込みが旅行開始日の前日から起算して7日前以降の場合、お客様の承諾を得て、旅行開始当日に交付する場合がございます。パンフレット記載の日程は変更となる場合がありますので、最終旅行日程表必ずご確認ください。※20歳未満の方がご参加いただく場合は親権者の同意が必要となります。※15歳未満の方がご参加いただく場合は、旅行地の同行を条件とさせていただきます。タイ入国の際のパスポート残存期間について、日本国籍は入国時6か月以上必要。かつ入国時に出国予約済航空券と1人10,000バーツ相当額の所持が必要となります。滞在中の問合わせ不明点は、必ず現地でお申し出ください。現地係員が対応させていただきます。現地係員への連絡先は日程表に記載しております。ご帰国後にお申し出いただいた場合にサービスに対する補償は致しかねます。

## トンボツアーご旅行条件(要旨)

詳しい旅行条件を説明した書面をお渡し致しますので、事前にご確認の上お申し込みください。

- 募集型企画旅行契約**  
この旅行は三鶴航空サービス(株)(以下「当社」といいます。)が企画・実施する旅行であり、この旅行に参加されるお客様は当社と募集型企画旅行契約(以下「旅行契約」といいます。)を締結することになります。旅行条件は、下記内容及び別途お渡しする旅行条件書、出発前にお渡しする最終旅行日程表と称する締結書面によります。
- 旅行のお申込み及び契約成立時期**  
当社又は当社の受託営業所(以下「当社」といいます。)にて所定の申込書に所定の事項を記入し、右記の申込金を添えてお申し込み下さい。【お申込金: お1人様につき旅行代金の20%以上】お申込金は旅行代金、取消料又は予約料のそれぞれの一部として取扱い致します。電話、郵便、ファクシミリその他の通信手段でお申込みの場合、当社から予約の承諾の旨を通知した翌日から起算して3日以内に申込書の提出と申込金の支払いをしていただきます。旅行契約は、当社が契約の締結を承諾し、申込金を受領した時に成立致します。
- 旅行代金のお支払**  
旅行代金は旅行開始日の前日から起算してさかのぼって21日目に当たる日より前にお申込みが開始の場合は当社から指定する期日までに)お支払下さい。また、お客様が提携カード会社のカード会員である場合、お客様の署名無しにて旅行代金、取消料、追加諸費用などを支払いただくことがあります。この場合のカード利用日はお客様からお申し出が無い限り、お客様の承諾日と致します。
- 通信契約を希望されるお客様との旅行条件**  
当社提携クレジットカード会社のカード会員(以下「会員」といいます。)より会員の署名なくして旅行代金や取消料等の支払いを受ける(以下「通信契約」といいます。)ことを条件にお申込みを受ける場合があります。(受託旅行者により当該取扱いできない場合があります。また取扱いできるカードの種類も受託旅行者により異なります。)。契約成立は、当社が郵便で旅行契約の締結の承諾通知を発信した時(電話、E-MAIL等電子承諾通知を利用する場合は、その通知がお客様に到達した時)とします。また申込時には「会員番号・カード有効期限」等をお知らせいたします。「カード利用日」とは旅行代金等の支払い又は払戻し債務を履行すべき日をいいます。旅行代金のカード利用日は「契約成立日」とします。また取消料のカード利用日は「契約解除依頼日」とします。(但し契約解除依頼日が旅行代金のカード利用日以降であった場合は、当社は旅行代金から取消料を差引いた額を解除依頼日の翌日から起算して7日以内をカード利用日として払戻します。)
- 旅行代金に含まれているもの**  
パンフレットに明示された以下のものが含まれます。  
(1) 航空運賃・料金、特に明示されていない場合はエコノミークラスを利用します。 宿泊の料金、税、サービス料金。  
(2) お1人につきスーツケース等1個の受託手荷物運搬料金。(お1人20kg以内が原則ですが、航空会社、クラス、方面によって異なりますので、詳しくは係員におたずねください。)
- 添乗員が同行するコースの添乗員経費  
上記諸費用は、お客様のご都合により、一部利用されなくても原則として払戻しはいたしません。
- 上記5のほかに旅行代金に含まれません。その一部を例示します。**  
送迎・観光・食料の料金、税・サービス料金(但し、送迎、観光、食料等含んでいることを表記されているコースを除く。)、超過手荷物料金、グリーンング代、追加飲食費等個人の性質の諸費用およびそれに伴う税・サービス料、傷害・疾病による医療費、渡航手続関係諸費用(旅行券印紙代・旅行券紙代、査証料、予防接種料金、渡航手続代行料等)、希望者のみが参加されるオプションツアー(別途料金の小旅行)の料金、日本国内外の空港施設使用料、空港税・出国税等(以下空港税等)およびこれに類する諸税。
- 取消料**  
お申し込みの後、お客様の都合で旅行を取り消される場合には旅行代金に対してお取りつき取消料をいただきます。  
●旅行開始日がピーク時(4月27日~5月6日、7月20日~8月31日、12月20日~1月7日)の旅行であれば、旅行開始日の前日から起算してさかのぼって40日目に当たる日以降31日目に当たる日まで旅行代金の10%(但し上限50,000円)  
●旅行開始日の前日より起算してさかのぼって30日目に当たる日以降15日目に当たる日まで  
旅行代金が50万円以上.....100,000円  
旅行代金が30万円以上50万円未満.....50,000円  
旅行代金が15万円以上30万円未満.....30,000円  
旅行代金が10万円以上15万円未満.....20,000円  
旅行代金が10万円未満.....0円  
●旅行開始日の14日前~3日前.....旅行代金の20%  
●旅行開始日の前々日及び前日.....旅行代金の50%  
●旅行開始当日(旅行開始前).....旅行代金の50%  
●旅行開始当日の無連絡不参加又は旅行開始後の取消.....旅行代金の100%  
●旅行開始後の解除・払戻し  
お客様の都合により途中で離断された場合は、お客様の権利放棄とみなし、一切の払戻しをいたしません。
- 旅行内容・旅行代金の変更**  
当社は、天災地震、戦乱、暴動、運送・宿泊機関等の旅行サービス提供の中止など、その他の社との関与し得ない事由、また運送機関の適用運賃・料金の大幅な改訂により、旅行内容・代金を変更する場合があります。尚お客様の申し出により旅行内容の変更がある場合は、別途必要経費をいただきます。又、運送・宿泊機関等の利用人員より、旅行代金が異なる場合お客様の都合で当利用人員が変更になったときは、旅行代金を変更します。
- 当社の責任**  
当社は当社または手配代行者の故意又は過失によりお客様に損害を与えたときは、損害を賠償いたします。
- お客様の責任**  
お客様の故意又は過失により当社が損害を被ったときは、当該お客様は損害を賠償しなければなりません。また当社から提供される情報を活用し、お客様の権利・義務その他旅行契約の内容について理解するように努めなければなりません。尚、旅行開始後に記載された旅行サービスについて、記載内容と異なるものと認識したときは、旅行地において速やかに当社、当社の手配代行者又は旅行サービス提供者にその旨を申し出なければなりません。
- 特別補償**  
当社は、お客様が募集型企画旅行参加中に急激かつ偶然な外来の事故により、その身体、生命又は手荷物の上に被った一定の損害について、あらかじめ定める額の補償金及び見舞金を支払います。
- 旅程保証**  
当社は、別途定める契約内容の重要な変更が生じた場合は、旅行代金に一定の率を乗じた額の変更補償金を支払います。詳しくはトンボツアー旅行条件書でお確かめ下さい。その他の事項については、当社募集型企画旅行条件書、トンボツアー旅行条件書によります。
- その他**  
(1) 保護衛生について: 渡航先の衛生状況については、「厚生労働省海外渡航者のための衛生保健情報」ホームページ <http://www.forth.go.jp/> でご確認ください。  
(2) 海外危険情報について: 渡航先(国又は地域)によっては、「外務省海外危険情報」等、国・地域の渡航に関する情報が出されている場合があります。お申込みの際に当社より「海外危険情報」に関する書面をお渡しします。また、「外務省海外安全ホームページ」 <http://www.anzen.mofag.go.jp> 外務省海外安全相談センター: 03-5501-8162でもご確認ください。  
また、旅行日程・滞在先・連絡先などを登録すると、滞在先の最新の危険情報や緊急時の連絡メール等を受け取れる外務省のシステム「たびレジ」: <https://www.ezairyu.mofa.go.jp/tabireg/> への登録をお勧め致します。  
(3) 個人情報の取扱いについて:  
イ、当社およびご旅行をお申し出いただいた受託旅行者(以下「販売店」)は、旅行申込みの際にご提供いただいた個人情報について、お客様との連絡や運送・宿泊機関等の手配のために利用させていただくほか、必要な範囲内において当該機関等に提供いたします。  
ロ、当社、当社のグループ企業である三鶴航空サービス株式会社等当社と提携する企業および販売店が取り扱う商品、サービスに関する情報をお客様に提供させていただいたことがあります。  
ハ、上記のほか、お客様の個人情報の取り扱いに関する方針については、当社の店舗またはホームページでご確認ください。  
●旅行条件(抜粋)基準日 この旅行条件(抜粋)の基準日は、2018年7月1日です。旅行代金は、2018年7月1日現在有効なものとして公示されている航空運賃・適用規則を基準として算出しています。  
●その他 旅行開始日に満2歳以上12歳未満の方はとも旅行代金が適用されます。

**MITSURU**  
**三鶴航空サービス株式会社**  
一般社団法人 日本旅行業協会 正会員 観光庁長官登録旅行業 第337号  
旅行企画・実施 三鶴航空サービス株式会社 E-mail: [info@mitsuru.co.jp](mailto:info@mitsuru.co.jp) <http://www.mitsuru.co.jp>  
〒542-0086 大阪市中央区西心斎橋 2-3-7

時間帯の目安								
00:00	04:00	06:00	08:00	12:00	16:00	18:00	23:00	24:00
未明	早期	朝	午前	午後	夕刻	夜	深夜	

航空機・バス等の発着時刻を元にした目安時間です。日程表内の時間帯はホテルの出発時刻ではなく交通機関の出発時刻を示しています。

## 海外旅行保険加入のお勧め

海外で万が一の事故や病気の時思いつきめげぬ費用がかかるものです。ご旅行をより安心できるものとするために、お客様ご自身で十分な旅行保険(疾病・傷害・盗難等)に加入されることをお勧めします。詳しくはお申し込み窓口または各保険会社にご相談ください。

**「みつる★CLUB」メルマガ会員募集中!**  
<http://www.mitsuru.co.jp> 登録無料のマル得情報をメールでお届け!