

25,800円~55,800円

2018. 10 ▶ 2019. 3

大阪(関西空港)発着

燃油サーチャージ込み

■ブサン2日間/釜山観光ホテル/ジンエアー(エコノミークラス)  
フライト2利用・2~3名1室利用お入様の代金(大人・子供同額)

ぱつと韓国  
ブサン

BUSAN

日程表

スケジュール

食事マーク: 朝/昼/夕

**関西空港発 + ブサン着**  
到着後、免税店ご案内。ショッピング後ホテルへご案内  
1 ※ホテルチェックインは 15:00以降となります。  
※他のホテルを経由する場合がございます。  
※公共交通機関を利用する場合もございます。

ホテルチェックアウト後、出発まで自由行動  
ホテルより空港へご案内  
2 ※他のホテルを経由する場合がございます。  
※公共交通機関を利用する場合もございます  
※ショッピングの立寄りにはございません。  
**ブサン発 + 関西空港着**  
到着後、自由解散

\*出発地: 関西空港 \*最少催行人員: 1名様(1名様でご参加の場合は、1部屋追加代金が別途必要となります。)  
\*利用航空会社: 大韓航空(KE)、ジンエアー(LJ)、エアブサン(BX)  
\*添乗員: 同行致しません。現地係員がご案内致します。\*食 事: なし  
\*空港税: 含まれません。お申込み代理店にてお支払いください。  
関空使用料(大人3,040円、子供1,680円)、  
国際観光旅客税(大人・子供1,000円 ※2019年2月1日出発より)  
ブサン空港諸税(大人・子供23,000ウォン/目安2,500円)  
\*燃油サーチャージ: 含まれます。(旅行成立後に、燃油サーチャージが増額または減額、廃止されても増額の追徴ならびに廃止を含む減額の払い戻しはございません)

フライトスケジュール

※2018年9月現在。予告なくスケジュール変更が実施される場合がございます。

番号	往路			復路			追加代金
	便名	関空発	釜山着	便名	釜山発	関空着	
フライト1	KE732	11:05	12:45	KE759	16:55	18:20	不要
フライト2	LJ216	9:30~11:00	11:00~12:25	LJ217	13:55~17:20	15:15~18:40	4,000円引き
フライト3	BX123	11:00	12:30	BX122	16:30	17:55	2,000円引き
フライト4	BX125	13:30	15:00				

専用車とガイドチャーター (車1台+ガイド1名当たりの料金)

内容	料金表			ガイドのみ	
	4時間	8時間	10時間(慶州)	4時間	8時間
ボンゴ(5名様まで)	¥25,000	¥32,000	¥37,000	¥12,000	¥18,000
コンビ(10名様まで)	¥30,000	¥42,000	¥48,000		

※専用車とガイドチャーターの場合、入場料・有料道路代・食事代(ガイド・ドライバー分含む)は別途必要となります。



利用ホテル

(西面エリア) / BUSAN BUSINESS HOTEL  
釜山ビジネスホテル

http://www.busanbusinesshotel.com/jp/



- 総客室数: 234室
  - 施設: プール・フィットネスルーム・スパ
  - レストラン: コーヒーショップ
  - 日本語スタッフ: あり
  - インターネット: 無線 LAN (Wi-Fi) 無料
- | ROOM 設備 | ミニバー | ×        |   |
|---------|------|----------|---|
| ドライヤー   | ○    | コンディショナー | × |
| バスタブ    | △    | 洗浄機能付便座  | ○ |
| 冷蔵庫     | ○    | スリッパ     | ○ |
| シャムパー   | ○    | バスローブ    | ○ |
| 金庫      | ○    | ボット      | × |
| 歯磨きセット  | ×    | NHK放送    | ○ |

(南浦洞エリア) / HOTEL AVENTREE BUSAN  
ホテルアベンツリー釜山

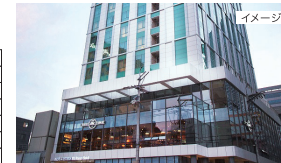
http://www.aventreehotelbusan.com



- 総客室数: 81室
  - 施設: サウナ
  - レストラン: コーヒーショップ
  - 日本語スタッフ: あり
  - インターネット: 無線 LAN (Wi-Fi) 無料
- | ROOM 設備 | ミニバー | ×        |   |
|---------|------|----------|---|
| ドライヤー   | ○    | コンディショナー | × |
| バスタブ    | △    | 洗浄機能付便座  | ○ |
| 冷蔵庫     | ○    | スリッパ     | ○ |
| シャムパー   | ○    | バスローブ    | × |
| 金庫      | ○    | ボット      | × |
| 歯磨きセット  | ×    | NHK放送    | ○ |

(西面エリア) / SOLARIA NISHITETSU HOTEL BUSAN  
ソラリア西鉄ホテル釜山

http://www.nnr-h.com/solaria/busan/



- 総客室数: 203室
  - 施設: フィットネスルーム
  - レストラン: 洋食・韓国料理
  - 日本語スタッフ: あり
  - インターネット: 無線 LAN (Wi-Fi) 無料
- | ROOM 設備 | ミニバー | ×        |   |
|---------|------|----------|---|
| ドライヤー   | ○    | コンディショナー | × |
| バスタブ    | ×    | 洗浄機能付便座  | ○ |
| 冷蔵庫     | ○    | スリッパ     | ○ |
| シャムパー   | ○    | バスローブ    | × |
| 金庫      | ○    | ボット      | × |
| 歯磨きセット  | ×    | NHK放送    | ○ |

(海雲台エリア) / PARADISE HOTEL BUSAN  
パラダイスホテル釜山

http://www.paradisehotel.co.kr



- 総客室数: 530室
  - 施設: プール・フィットネスルーム・スパ
  - レストラン: 和・洋・中・韓・ラウンジ・バー
  - 日本語スタッフ: あり
  - インターネット: 無線 LAN (Wi-Fi) 無料
- | ROOM 設備 | ミニバー | ○        |   |
|---------|------|----------|---|
| ドライヤー   | ○    | コンディショナー | × |
| バスタブ    | ○    | 洗浄機能付便座  | ○ |
| 冷蔵庫     | ○    | スリッパ     | ○ |
| シャムパー   | ○    | バスローブ    | × |
| 金庫      | ○    | ボット      | × |
| 歯磨きセット  | ×    | NHK放送    | ○ |

(南浦洞エリア) / BUSAN TOURIST HOTEL  
釜山観光ホテル

http://www.busanhotel.kr/



- 総客室数: 273室
  - 施設: サウナ
  - レストラン: インターナショナル・バー
  - 日本語スタッフ: あり
  - インターネット: 無線 LAN (Wi-Fi) 有料
- | ROOM 設備 | ミニバー | ×        |   |
|---------|------|----------|---|
| ドライヤー   | ○    | コンディショナー | × |
| バスタブ    | ○    | 洗浄機能付便座  | ○ |
| 冷蔵庫     | ○    | スリッパ     | ○ |
| シャムパー   | ×    | バスローブ    | × |
| 金庫      | ×    | ボット      | × |
| 歯磨きセット  | ×    | NHK放送    | ○ |

(中央洞エリア) / CROWN HARBOR HOTEL BUSAN  
クラウンハーバーホテル釜山

http://www.crownharborhotel.com



- 総客室数: 483室
  - 施設: フィットネスルーム
  - レストラン: 洋食・韓国料理
  - 日本語スタッフ: あり
  - インターネット: 無線 LAN (Wi-Fi) 無料
- | ROOM 設備 | ミニバー | ×        |   |
|---------|------|----------|---|
| ドライヤー   | ○    | コンディショナー | × |
| バスタブ    | ×    | 洗浄機能付便座  | ○ |
| 冷蔵庫     | ○    | スリッパ     | ○ |
| シャムパー   | ○    | バスローブ    | × |
| 金庫      | ○    | ボット      | × |
| 歯磨きセット  | ×    | NHK放送    | ○ |

(西面エリア) / LOTTE HOTEL BUSAN  
ロッテホテルブサン

http://www.lottehotel.com.kr



- 総客室数: 900室
  - 施設: プール
  - レストラン: 和食・洋食・バー・その他
  - 日本語スタッフ: あり
  - インターネット: 無線 LAN (Wi-Fi) 無料
  - 地下鉄1・2号線西面駅より徒歩約5分
- | ROOM 設備 | ミニバー | ○        |   |
|---------|------|----------|---|
| ドライヤー   | ○    | コンディショナー | × |
| バスタブ    | ○    | 洗浄機能付便座  | ○ |
| 冷蔵庫     | ○    | スリッパ     | ○ |
| シャムパー   | ○    | バスローブ    | × |
| 金庫      | ○    | ボット      | × |
| 歯磨きセット  | △    | NHK放送    | ○ |

(西面エリア) / IBIS AMBASSADOR BUSAN CITY CENTER  
イブिसアンバサダー釜山シティセンター

http://www.acorhotels.com



- 総客室数: 180室
  - 施設: コーヒーショップ
  - 日本語スタッフ: あり
  - インターネット: 無線 LAN (Wi-Fi) 無料
- | ROOM 設備 | ミニバー | ×        |   |
|---------|------|----------|---|
| ドライヤー   | ○    | コンディショナー | × |
| バスタブ    | ×    | 洗浄機能付便座  | ○ |
| 冷蔵庫     | ○    | スリッパ     | ○ |
| シャムパー   | ○    | バスローブ    | × |
| 金庫      | ○    | ボット      | × |
| 歯磨きセット  | ×    | NHK放送    | ○ |

(中央洞エリア) / COMMODORE HOTEL  
コモドホテル

http://www.commodore.co.kr



- 総客室数: 314室
  - 施設: レストラン・洋食・韓国料理
  - 日本語スタッフ: あり
  - インターネット: 無線 LAN (Wi-Fi) 無料
- | ROOM 設備 | ミニバー | ○        |   |
|---------|------|----------|---|
| ドライヤー   | ○    | コンディショナー | × |
| バスタブ    | ○    | 洗浄機能付便座  | × |
| 冷蔵庫     | ○    | スリッパ     | ○ |
| シャムパー   | ○    | バスローブ    | ○ |
| 金庫      | △    | ボット      | ○ |
| 歯磨きセット  | △    | NHK放送    | ○ |

マークが付いているホテルは全室禁煙です。

